

Aiuto Tramigo Manager

Tramigo 24 ore (Lunedì-Venerdì +8 GMT) Supporto: support@tramigo.com-mail oppure cerca su Skype: tramigosupport o chiamare +63 2889 3577
Per aggiornamenti del programma, guardare su: www.tramigo.net/TramigoManager

Requisiti del Sistema

- Caricamento file dal Supporto Tramigo
- Microsoft .NET Framework 2.0 Service Pack 1 (Tramigo Manager Install automaticamente farà il download se non trovato sul vostro sistema).
- Sistema Operativo Microsoft Windows 2000, XP, Vista, 7
- Processore Pentium 90 MHz o superiore
- 100 Mb di spazio libero su disco
- 60 Mb di RAM
- Porta USB 2.0
- Internet Explorer versione 6 o superiore
- Connessione Internet (Per gli aggiornamenti del firmware)

Funzioni Tramigo Manager Aggiornamenti

Tramigo Manager può essere utilizzato per aggiornare il software del T22 (comprende directorio Località, lingua file), o la vostra configurazione. Le nuove uscite dei software T22 possono essere ottenuti da support@tramigo.com. Quando si richiede un aggiornamento, si prega di fornire i seguenti:

1. IMEI del vostro T22 - disponibile presso il comando VERSION - basta incollare su una e-mail.
2. Paese - per determinare la versione LD
3. Lingua (opzionale) - questo se si utilizza un linguaggio alternativo nel T22

Firmware .BIN

Tramigo rilascia aggiornamenti per il firmware per aggiungere nuove funzioni e risolvere eventuali problemi riscontrati. Gli aggiornamenti principali si verificano in media due volte l'anno. Questo include anche:

Directorio Località (LD)

I nostri Directorio Località vengono aggiornati due volte all'anno per aggiornare i punti di riferimento e per integrare le richieste dei nostri clienti.

Archivio Idioma (LF)

Il Archivio Idioma viene usato per tradurre tutti i comandi e rapporti del T22, e da parte degli utenti commerciali per personalizzare i rapporti anche in lingua Inglese.

Archivio Configurazione (CF)

La configurazione è un elenco di comandi che imposta i parametri del sistema. Le configurazioni sono disponibili per le barche, caravan, motocicli, opzioni di installazione, ecc Il CF può essere utilizzato anche per impostare gli stessi parametri su diverse unità T22, o per caricare diverse posizioni personalizzate utilizzando il comando AggiungiLuogo.

2. Supporto Tramigo

Se avete problemi con il T22 è possibile creare un file di registro selezionando Help→Send T22 Log al Supporto. Per fare questo avrete bisogno di una connessione internet. Il Supporto Tramigo può farne richiesta per aiutare a diagnosticare un problema. È anche possibile inviare lo Status del Tramigo Manager e log di errore al supporto.

Inizio Veloce

Scarica Tramigo Manager da www.tramigo.net/TramigoManager/
Installa Tramigo Manager dopo aver decompresso il file eseguendo setup.exe.

Per aggiornare il T22 attenersi alla seguente procedura:

1. Contatta support@tramigo.com per ottenere i file necessari per aggiornare il T22. Copiare il .BIN file e il file Key.keyx su un direttorio sul disco rigido.

2. Assicurarsi che il PC sia collegato a Internet.

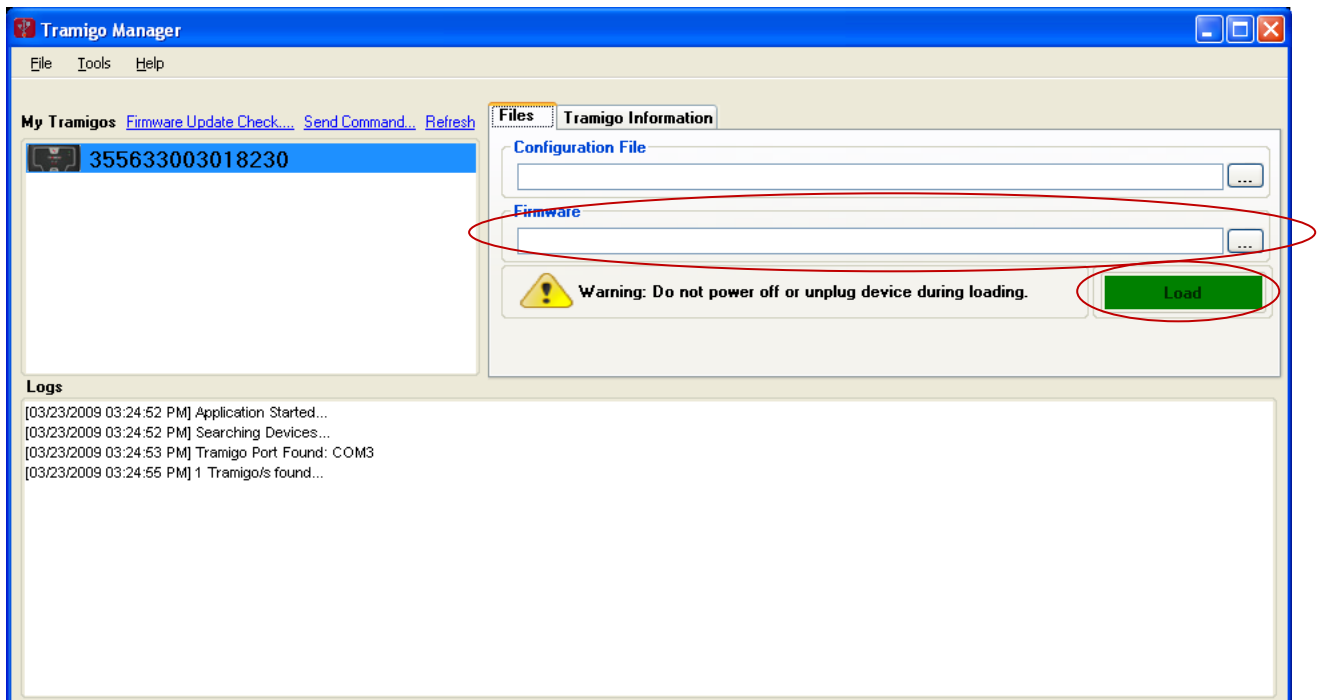
3. Collegare il T22 al PC utilizzando il cavo USB fornito con il T22. Qualsiasi cavo USB con connettore mini-USB funzionerà.

4. Caricare la batteria.

5. Iniziare Tramigo Manager, si dovrebbe vedere il T22 elencato sullo schermo (per numero IMEI)

6. Selezionare il firmware (.BIN) file da caricare.

7. Clicca su Carica. Durante il caricamento **non scollegare il T22 o spegnere il computer**. Problemi? Vai [su risoluzione dei problemi](#).



Schermo Applicazioni Principali

L'elenco Miei Tramigos mostra quale T22 è collegato al PC. Il numero rappresenta il codice IMEI, che è unico per ogni T22. Il codice IMEI è anche stampato sull'etichetta dell'unità sotto la batteria. Fare clic su Invia Comando ... per inviare un comando direttamente all'unità. Fare clic su Aggiorna per aggiornare lo schermo. La finestra dei registri in basso dello schermo mostra le registrazioni delle azioni eseguite

Caricamento File

È possibile caricare i file uno a uno o selezionare uno dei tipi di file da caricare in modo sequenziale.

1. Importante: Prima di iniziare a caricare la batteria della unità, e durante il caricamento non scollegare il cavo. Se si utilizza un computer portatile assicurarsi che sia collegato alla corrente e non alla batteria.

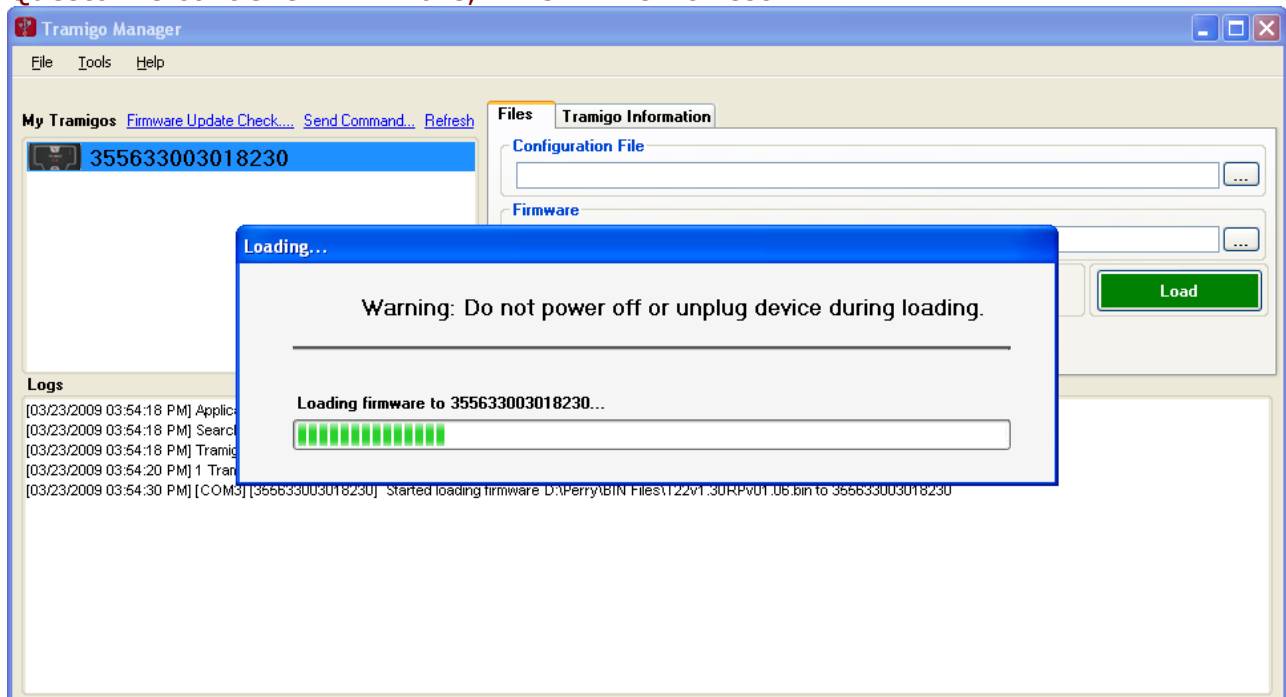
2. Selezionare il file che si desidera caricare. Firmware Files finiscono con .BIN e File Configurazione con .CF. Assicurati di aver inserito il file Key.keyx nello stesso direttorio con il file BIN.

3. Premere il Pulsante Verde per caricare e vedrete la barra di avanzamento del caricamento

Nota: Quando si carica, se si preme il pulsante Annulla il caricamento verrà interrotto al file successivo. Il file corrente sarà permesso di completare.

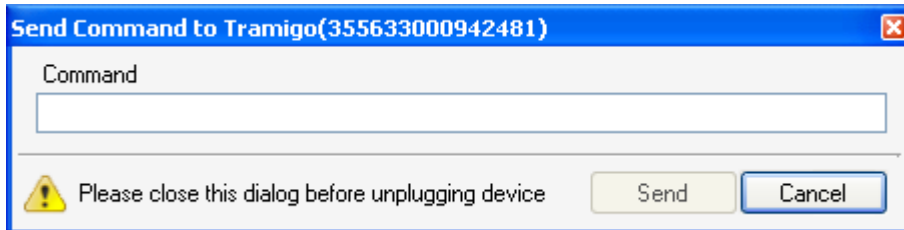
Firmware (.bin) - <1:30 min tempo caricamento

Questo file contiene il firmware, LD e LF file richiesti.



I'invio di comandi

È possibile inviare qualsiasi comando al T22 cliccando su Invia Comando in cima alla lista Miei Tramigo's. Si aprirà una finestra dove è possibile digitare e inviare comandi al T22. Quando avete finito, fare clic su Annulla per chiudere la finestra.



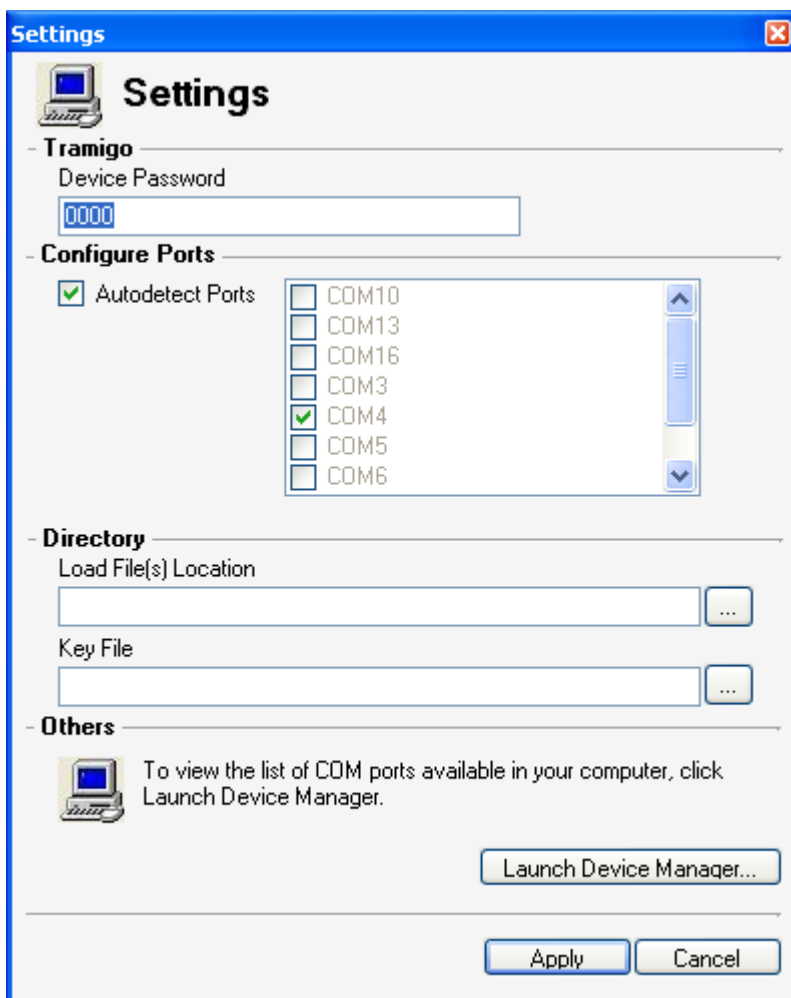
Impostazioni

Tramigo Password: Modificare questo se avete cambiato la password del vostro Tramigo. Ciò consente all'applicazione di inviare comandi al T22

Configura Porta: Default è Auto-detect, che si ricerca attraverso tutte le porte COM. È anche possibile utilizzare il pulsante Gestione Dispositivo (Device Manager) per verificare le assegnazioni delle porte del PC.

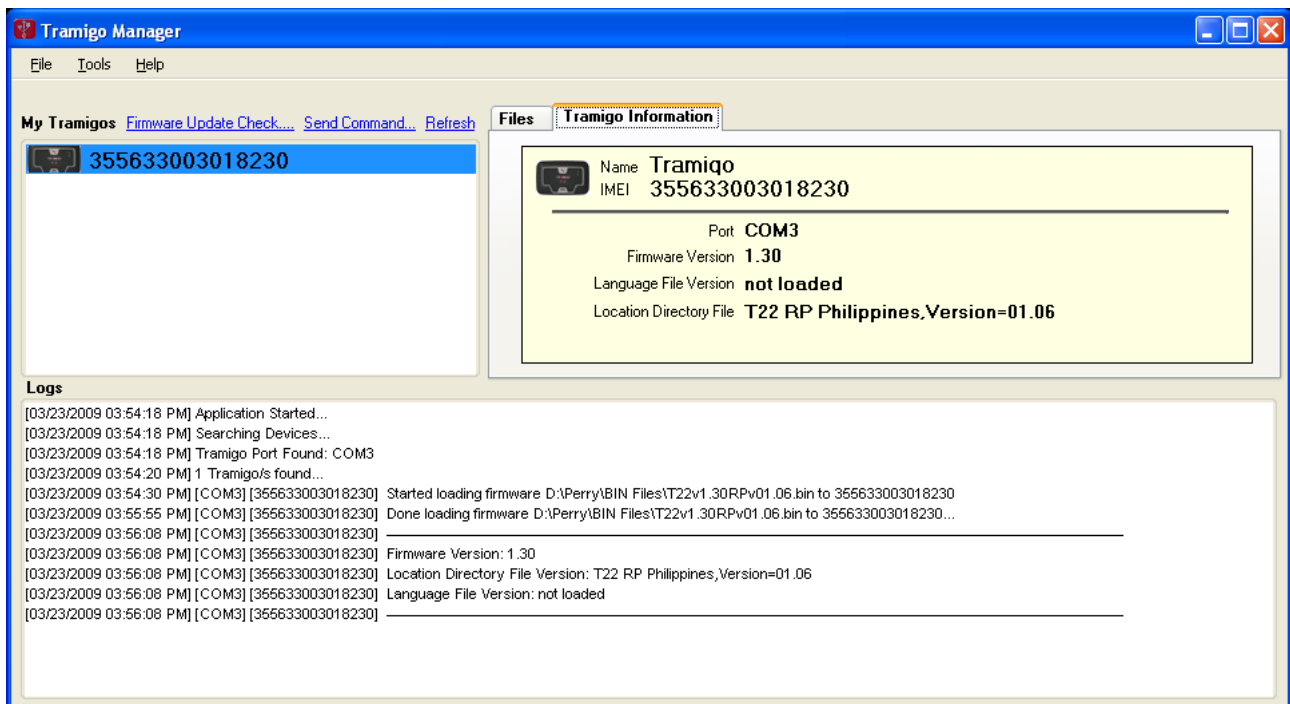
Direttorio: Questo vi permette di cambiare il direttorio dove si trovano i file di caricamento (.bin e .CF)

Key File: Permette di cambiare il direttorio dove si trova il file chiave (.key).



Tab Informazione Tramigo

Questo mostra il firmware, LD, e LF caricati al momento nel T22 selezionato.



The screenshot displays the 'Tramigo Manager' application window. The title bar reads 'Tramigo Manager' and the menu bar includes 'File', 'Tools', and 'Help'. The main interface is divided into several sections:

- My Tramigos:** A list of devices with the IMEI '355633003018230' selected and highlighted in blue.
- Files:** A tab labeled 'Tramigo Information' is active, displaying the following details:
 - Name: **Tramigo**
 - IMEI: **355633003018230**
 - Port: **COM3**
 - Firmware Version: **1.30**
 - Language File Version: **not loaded**
 - Location Directory File: **T22 RP Philippines,Version=01.06**
- Logs:** A scrollable area showing the application's activity log, including device discovery and firmware loading progress.

The log entries are as follows:

```
[03/23/2009 03:54:18 PM] Application Started...
[03/23/2009 03:54:18 PM] Searching Devices...
[03/23/2009 03:54:18 PM] Tramigo Port Found: COM3
[03/23/2009 03:54:20 PM] 1 Tramigo/s found...
[03/23/2009 03:54:30 PM] [COM3] [355633003018230] Started loading firmware D:\Perry\BIN Files\T22v1.30RPv01.06.bin to 355633003018230
[03/23/2009 03:56:55 PM] [COM3] [355633003018230] Done loading firmware D:\Perry\BIN Files\T22v1.30RPv01.06.bin to 355633003018230...
[03/23/2009 03:56:08 PM] [COM3] [355633003018230] -----
[03/23/2009 03:56:08 PM] [COM3] [355633003018230] Firmware Version: 1.30
[03/23/2009 03:56:08 PM] [COM3] [355633003018230] Location Directory File Version: T22 RP Philippines,Version=01.06
[03/23/2009 03:56:08 PM] [COM3] [355633003018230] Language File Version: not loaded
[03/23/2009 03:56:08 PM] [COM3] [355633003018230] -----
```

Risoluzione Problemi

Port Tramigo non Trovato. Assicurarsi che il Tramigo sia collegato al computer utilizzando il cavo USB. Controllare la porta COM su [Windows Device Manager](#) e se la porta non c'è riavviare il computer.

Messaggio Tramigo Port Found ricevuto ma 0 Tramigo trovati

Controllare che il T22 sia sveglio e il LED di alimentazione è acceso o lampeggiante - basta toccare il Tramigo per svegliarlo. Clicca su ricerca nuovamente.

Verificare che la password sia corretta nel menu Impostazioni.

Staccare la spina e controllare che la spia di alimentazione verde lampeggia ogni 5 secondi.

Rimuovere e reinsertire la batteria per resettare il Tramigo e riprovare.

Caricamento non riuscito a causa di key file non trovato - si prega di contattare il supporto Tramigo per assistenza. Assicurarsi che il file key.keyx è nello stesso direttorio del file .bin inviato dal supporto Tramigo.

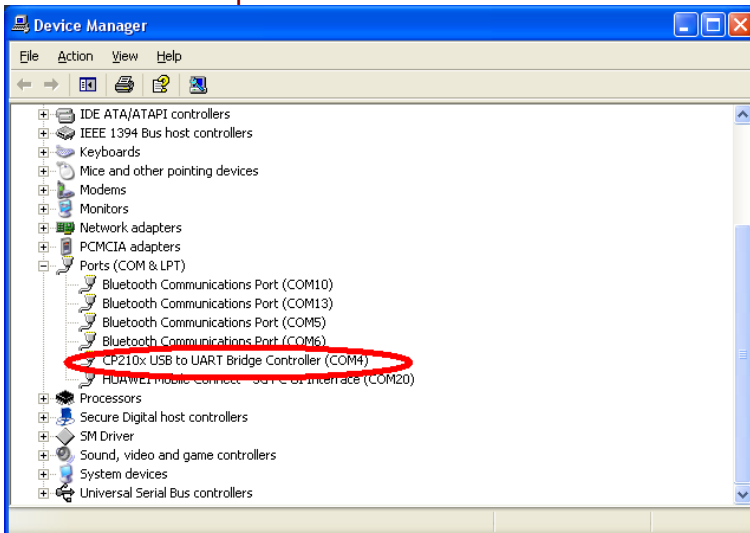
Programma si blocca quando si Inizia il caricamento. Controlla su Pannello di Controllo → Aggiungi/Rimuove Programmi e rimuovere vecchie versioni di Tramigo Manager o Tramigo Device Manager installate. Ciò può avvenire solo se si fosse sul programma beta.

Trovare la porta COM che il tuo T22 utilizza Windows Device Manager

Se il rilevamento automatico non funziona allora è possibile impostare manualmente la porta COM nel menu Impostazioni. T22 utilizza una porta COM virtuale che viene assegnata solo se il T22 è collegato al PC. Questo rimuove anche la ricerca di Tramigos ogni volta che si avvia, consentendo di risparmiare tempo.

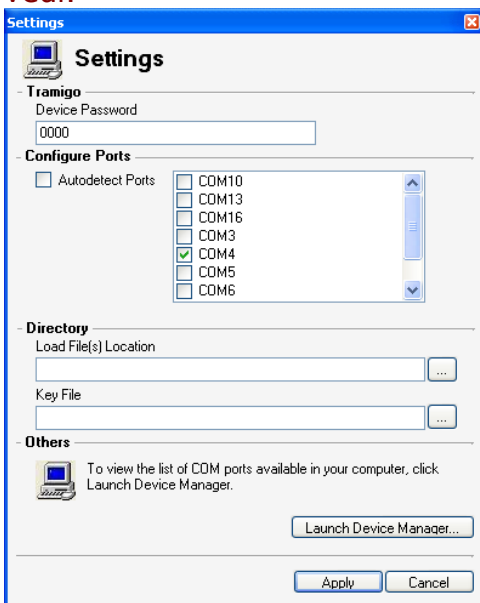
1. Collegare il T22 e avviare Microsoft Device Manager (è disponibile nel menu Impostazioni di Tramigo Manager)

2. Cercare il dispositivo di sotto:



3. Se non riesci a vedere la porta, riavviare il PC e riprovare.

4. Cambiare la porta COM elencata su Impostazioni per corrispondere a quella che vedi.



5. Ora, quando si fa clic sul pulsante di ricerca, si dovrebbe vedere l'unità elencata.